



Mr. Brechko,

The disc enclosed has pictures of the South Knoxville community. I would like, if possible, for these pictures to be in the packet given to MPC members before the August 12<sup>th</sup> Use on Review for Flenniken meeting.

I have written text as well, you should have received it via e-mail by now. I also sent it out to each MPC member via e-mail. I could have e-mailed the pictures, but I was concerned that the MPC members wouldn't want their e-mail accounts filled up with pictures, there are approximately 140 in all.

If you have any questions please feel free to contact me and let me apologize in advance for it being so late.

Thank you,

Karen Welch

865-579-9549

[Welchk2@bellsouth.net](mailto:Welchk2@bellsouth.net)



2010-08-04\_0001.jpg



2010-08-04\_0002.jpg



2010-08-04\_0003.jpg



2010-08-04\_0004.jpg



2010-08-04\_0005.jpg



2010-08-04\_0006.jpg



2010-08-04\_0007.jpg



2010-08-04\_0008.jpg



2010-08-04\_0009.jpg



2010-08-04\_0010.jpg



2010-08-04\_0011.jpg



2010-08-04\_0012.jpg



2010-08-04\_0013.jpg



2010-08-04\_0014.jpg



2010-08-04\_0015.jpg



2010-08-04\_0016.jpg



2010-08-04\_0017.jpg



2010-08-04\_0018.jpg



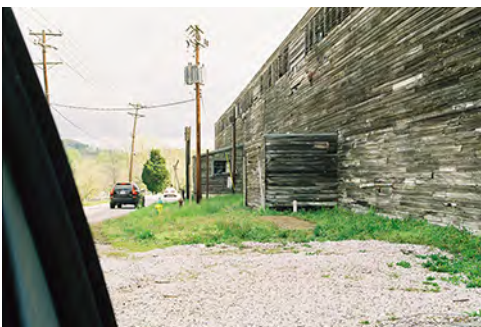
2010-08-04\_0019.jpg



2010-08-04\_0020.jpg



2010-08-04\_0021.jpg



2010-08-04\_0022.jpg



2010-08-04\_0023.jpg



2010-08-04\_0024.jpg



2010-08-04\_0025.jpg



2010-08-04\_0026.jpg



Pictures 3\_0001.jpg



Pictures 3\_0002.jpg



Pictures 3\_0003.jpg



Pictures 3\_0004.jpg



Pictures 3\_0005.jpg



Pictures 3\_0006.jpg



Pictures 3\_0007.jpg



Pictures 3\_0008.jpg



Pictures 3\_0009.jpg



Pictures 3\_0010.jpg



Pictures 3\_0011.jpg



Pictures 3\_0012.jpg



Pictures 3\_0013.jpg



Pictures 3\_0014.jpg



Pictures 3\_0015.jpg



Pictures 3\_0016.jpg



Pictures 3\_0017.jpg



Pictures 3\_0018.jpg



Pictures 3\_0019.jpg



Pictures 3\_0020.jpg



Pictures 3\_0021.jpg



Pictures 3\_0022.jpg



Pictures 3\_0023.jpg



Pictures 4\_0001.jpg



Pictures 4\_0002.jpg



Pictures 4\_0003.jpg



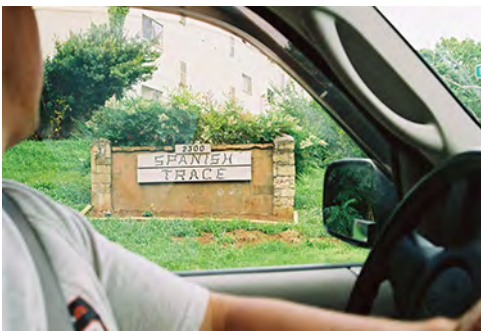
Pictures 4\_0004.jpg



Pictures 4\_0005.jpg



Pictures 4\_0006.jpg



Pictures 4\_0007.jpg



Pictures 4\_0008.jpg



Pictures 4\_0009.jpg



Pictures 4\_0010.jpg



Pictures 4\_0011.jpg



Pictures 4\_0012.jpg



Pictures 4\_0013.jpg



Pictures 4\_0014.jpg



Pictures 4\_0015.jpg



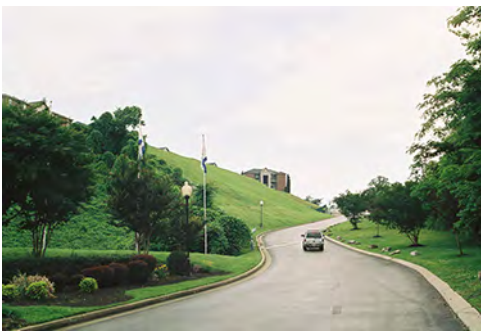
Pictures 4\_0016.jpg



Pictures 4\_0017.jpg



Pictures 4\_0018.jpg



Pictures 4\_0019.jpg



Pictures 4\_0020.jpg



Pictures 4\_0021.jpg



Pictures 4\_0022.jpg



Pictures 4\_0023.jpg



Pictures 4\_0024.jpg





Pictures 4\_0025.jpg



Pictures 5\_0001.jpg



Pictures 5\_0002.jpg



Pictures 5\_0003.jpg



Pictures 5\_0004.jpg



Pictures 5\_0005.jpg



Pictures 5\_0006.jpg



Pictures 5\_0007.jpg



Pictures 5\_0008.jpg



Pictures 5\_0009.jpg



Pictures 5\_0010.jpg



Pictures 5\_0011.jpg



Pictures 5\_0012.jpg



Pictures 5\_0013.jpg



Pictures 5\_0014.jpg



Pictures 5\_0015.jpg



Pictures 5\_0016.jpg



Pictures 5\_0017.jpg



Pictures 5\_0018.jpg



Pictures 5\_0019.jpg



Pictures 5\_0020.jpg



Pictures 5\_0021.jpg



Pictures 5\_0022.jpg



Pictures 5\_0023.jpg



R1- 4A.jpg



R1- 5A.jpg



R1- 6A.jpg



R1- 7A.jpg



R1- 8A.jpg



R1- 9A.jpg



R1-10A.jpg



R1-11A.jpg



R1-12A.jpg



R1-13A.jpg



R1-14A.jpg



R1-15A.jpg



R1-16A.jpg



R1-17A.jpg



R1-18A.jpg



R1-19A.jpg



R1-20A.jpg



R1-21A.jpg



R1-22A.jpg



R1-23A.jpg



R1-24A.jpg



407552-R1-004-0A\_001.jpg



407552-R1-006-1A\_002.jpg



407552-R1-008-2A\_003.jpg



407552-R1-010-3A\_004.jpg



407552-R1-012-4A\_005.jpg



407552-R1-014-5A\_006.jpg



407552-R1-016-6A\_007.jpg



407552-R1-018-7A\_008.jpg



407552-R1-020-8A\_009.jpg



407552-R1-022-9A\_010.jpg



407552-R1-024-10A\_011.jpg



407552-R1-026-11A\_012.jpg



407552-R1-028-12A\_013.jpg



407552-R1-032-14A\_015.jpg



407552-R1-034-15A\_016.jpg



407552-R1-036-16A\_017.jpg



407552-R1-038-17A\_018.jpg



407552-R1-040-18A\_019.jpg



407552-R1-042-19A\_020.jpg



407552-R1-044-20A\_021.jpg



407552-R1-046-21A\_022.jpg



407552-R1-048-22A\_023.jpg



407552-R1-050-23A\_024.jpg



407552-R1-052-24A\_025.jpg



407555-R1-003-0\_001.jpg



407555-R1-005-1\_002.jpg



407555-R1-011-4\_005.jpg



407555-R1-013-5\_006.jpg



407555-R1-015-6\_007.jpg



407555-R1-017-7\_008.jpg



407555-R1-019-8\_009.jpg



407555-R1-021-9\_010.jpg



407555-R1-025-11\_012.jpg



407555-R1-027-12\_013.jpg



407555-R1-029-13\_014.jpg



407555-R1-035-16\_017.jpg





407555-R1-037-17\_018.jpg



407555-R1-039-18\_019.jpg



407555-R1-041-19\_020.jpg



407555-R1-043-20\_021.jpg



407555-R1-045-21\_022.jpg



407555-R1-047-22\_023.jpg



407555-R1-049-23\_024.jpg



407555-R1-051-24\_025.jpg



407555-R1-053-25\_026.jpg



407554-R1-003-0\_001.jpg



407554-R1-005-1\_002.jpg



407554-R1-007-2\_003.jpg



407554-R1-009-3\_004.jpg



407554-R1-011-4\_005.jpg



407554-R1-013-5\_006.jpg



407554-R1-015-6\_007.jpg



407554-R1-017-7\_008.jpg



407554-R1-019-8\_009.jpg



407554-R1-021-9\_010.jpg



407554-R1-023-10\_011.jpg



407554-R1-025-11\_012.jpg



407554-R1-027-12\_013.jpg



407554-R1-029-13\_014.jpg



407554-R1-031-14\_015.jpg



407554-R1-033-15\_016.jpg



407554-R1-035-16\_017.jpg



407554-R1-037-17\_018.jpg



407554-R1-039-18\_019.jpg



407554-R1-041-19\_020.jpg



407554-R1-043-20\_021.jpg



407554-R1-045-21\_022.jpg



407554-R1-047-22\_023.jpg



407554-R1-049-23\_024.jpg



407554-R1-051-24\_025.jpg



407554-R1-053-25\_026.jpg



South Knox pictures 2\_0001.jpg



South Knox pictures 2\_0002.jpg



South Knox pictures 2\_0003.jpg



South Knox pictures 2\_0004.jpg



South Knox pictures 2\_0005.jpg



South Knox pictures 2\_0006.jpg



South Knox pictures 2\_0007.jpg



South Knox pictures 2\_0008.jpg



South Knox pictures 2\_0009.jpg



South Knox pictures 2\_0010.jpg



South Knox pictures 2\_0011.jpg



South Knox pictures 2\_0012.jpg



South Knox pictures 2\_0013.jpg



South Knox pictures 2\_0014.jpg



South Knox pictures 2\_0015.jpg



South Knox pictures 2\_0016.jpg



South Knox pictures 2\_0017.jpg



South Knox pictures 2\_0018.jpg



South Knox pictures 2\_0019.jpg